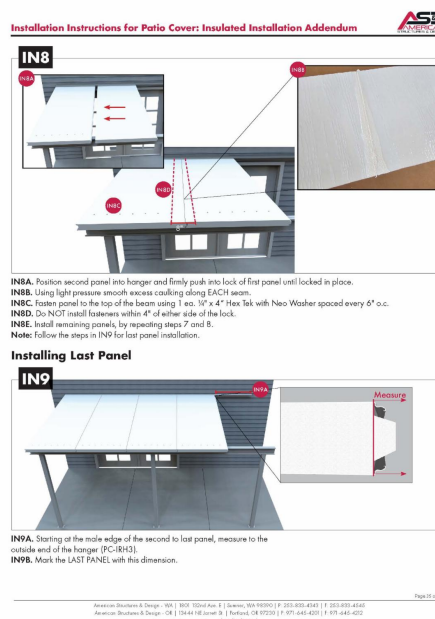
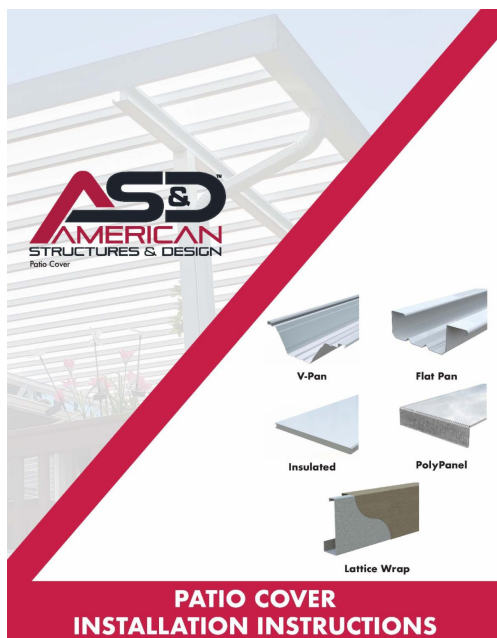




NEW ADDITION Patio Cover Installation Instructions Insulated Cover Addendum

The **Insulated Cover Addendum** provides valuable insights and step-by-step instructions for installing AS&D insulated patio covers. Our comprehensive installation guide is designed to streamline your installation process and assist in generating more precise labor quotes, all in an effort to improve your bottom line.



FAQ Now Available in Multiple Languages

In our ongoing commitment to provide the best customer support, we are delighted to introduce our **Frequently Asked Questions** in three languages: Spanish, Ukrainian, and Russian.

With our FAQ translated into multiple languages, we aim to make your experience with us even smoother and more accessible.

Proyectos frecuentes

Distribución y Catálogos de Ventas

¿Ventas o proyectos de viviendas a particulares?
No vendemos directamente a propietarios de viviendas a particulares. En AS&D, utilizamos métodos de construcción de calidad y materiales de alta calidad y siempre en todo el territorio continental de los EE. UU. y Canadá. Siempre estamos felices de conectar a los propietarios de viviendas con uno de nuestros instaladores o constructores de confianza.

Instalación en Viviendas
¿Qué tipo de cambio o resultado necesitan para la instalación?
Instalación: los productos de AS&D están en longitud de 20 pies. Necesitará una cantidad de carga o una longitud con una grúa o un montacargas de 20 pies capaz de manejar esta longitud de material.
Nota: Dependiendo de la vivienda más largo o más plano que esté considerando, por ejemplo, 24 pies, 32 pies, etc. Para la mayoría de los pedidos de 24 pies o menos, un camión con una grúa en la parte trasera es suficiente. Para cargas más largas, es posible que necesite un camión de plataforma plana.

¿Cómo es el envío?
El envío está disponible con UPS, US Internationalmente de carga parcelada y transporte de carga dedicado en todo Estados Unidos y Canadá.

Instalación
AS&D es propietario exclusivo, como fabricante proveedor de viviendas. Entero, accesorios de proporciones informadas de contacto para algunos de nuestros instaladores y constructores más confiables. Esta es proporcionalmente un proveedor de producto directamente. AS&D ofrece instrucciones detalladas de instalación en nuestro sitio web.

Garantías
¿Cuál es el tiempo de entrega típico después de recibir un pedido?
En AS&D, tenemos a completar los pedidos en 4-9 días hábiles. El tiempo de entrega para pedidos personalizados varía.

¿Cómo puede obtener un presupuesto?
Puede llamar, enviar un correo electrónico o venir a visitarnos. Por favor, proporcione la siguiente información para asegurarse de obtener un presupuesto preciso y oportuno. Por lo general, proporcionamos un presupuesto en un plazo de 24 horas. Ofrecer nuestro formulario de presupuesto para ganar en eficiencia. Nuestro formulario le permite que especifique lo siguiente:

1. Descripción de la dimensión de la ventana, patio o terraza.
2. Efectos del estilo de la vivienda exterior. Para exterior incluido: TR100, Para exterior plus TR200, Para exterior clásico TR400, Para exterior cuadrado TR600, Para exterior clásico TR999.
3. Tipo de efecto: vidrio, vidrio, picket profundo/medio, diseño con nailon/metallic.
4. Alure de la barandilla (36" o 42").
5. Efecto de montaje de la barandilla (superficie, o, no, fachada con carpintería, nichos).
6. Efectos de color: negro (es stock), blanco (es stock), anodizado (es stock), color personalizado (después de la validación y presupuesto oportuno).

American Sunshade Distributors, Inc. 10011 100th Ave. S.E. Suite 100, Bellevue, WA 98004-1001 | 206.455.0000
 American Sunshade Distributors, Inc. 10011 100th Ave. S.E. Suite 100, Bellevue, WA 98004-1001 | 206.455.0000
 American Sunshade Distributors, Inc. 10011 100th Ave. S.E. Suite 100, Bellevue, WA 98004-1001 | 206.455.0000

Page 1 of 3

Proyectos frecuentes

Resolución de Problemas

¿A qué problemas comunes puede estar relacionado el problema?
Me he encontrado frecuentemente problemas de calidad de materiales. En AS&D no vendemos más que productos de alta calidad y materiales de alta calidad. En AS&D, utilizamos métodos de construcción de calidad y materiales de alta calidad y siempre en todo el territorio continental de los EE. UU. y Canadá. Siempre estamos felices de conectar a los propietarios de viviendas con uno de nuestros instaladores o constructores de confianza.

¿Cómo es el envío?
El envío está disponible con UPS, US Internationalmente de carga parcelada y transporte de carga dedicado en todo Estados Unidos y Canadá.

Instalación
AS&D es propietario exclusivo, como fabricante proveedor de viviendas. Entero, accesorios de proporciones informadas de contacto para algunos de nuestros instaladores y constructores más confiables. Esta es proporcionalmente un proveedor de producto directamente. AS&D ofrece instrucciones detalladas de instalación en nuestro sitio web.

Garantías
¿Cuál es el tiempo de entrega típico después de recibir un pedido?
En AS&D, tenemos a completar los pedidos en 4-9 días hábiles. El tiempo de entrega para pedidos personalizados varía.

¿Cómo puede obtener un presupuesto?
Puede llamar, enviar un correo electrónico o venir a visitarnos. Por favor, proporcione la siguiente información para asegurarse de obtener un presupuesto preciso y oportuno. Por lo general, proporcionamos un presupuesto en un plazo de 24 horas. Ofrecer nuestro formulario de presupuesto para ganar en eficiencia. Nuestro formulario le permite que especifique lo siguiente:

1. Descripción de la dimensión de la ventana, patio o terraza.
2. Efectos del estilo de la vivienda exterior. Para exterior incluido: TR100, Para exterior plus TR200, Para exterior clásico TR400, Para exterior cuadrado TR600, Para exterior clásico TR999.
3. Tipo de efecto: vidrio, vidrio, picket profundo/medio, diseño con nailon/metallic.
4. Alure de la barandilla (36" o 42").
5. Efecto de montaje de la barandilla (superficie, o, no, fachada con carpintería, nichos).
6. Efectos de color: negro (es stock), blanco (es stock), anodizado (es stock), color personalizado (después de la validación y presupuesto oportuno).

American Sunshade Distributors, Inc. 10011 100th Ave. S.E. Suite 100, Bellevue, WA 98004-1001 | 206.455.0000
 American Sunshade Distributors, Inc. 10011 100th Ave. S.E. Suite 100, Bellevue, WA 98004-1001 | 206.455.0000
 American Sunshade Distributors, Inc. 10011 100th Ave. S.E. Suite 100, Bellevue, WA 98004-1001 | 206.455.0000

Page 1 of 3

Proyectos frecuentes

Resolución de Problemas

¿A qué problemas comunes puede estar relacionado el problema?
Me he encontrado frecuentemente problemas de calidad de materiales. En AS&D no vendemos más que productos de alta calidad y materiales de alta calidad. En AS&D, utilizamos métodos de construcción de calidad y materiales de alta calidad y siempre en todo el territorio continental de los EE. UU. y Canadá. Siempre estamos felices de conectar a los propietarios de viviendas con uno de nuestros instaladores o constructores de confianza.

¿Cómo es el envío?
El envío está disponible con UPS, US Internationalmente de carga parcelada y transporte de carga dedicado en todo Estados Unidos y Canadá.

Instalación
AS&D es propietario exclusivo, como fabricante proveedor de viviendas. Entero, accesorios de proporciones informadas de contacto para algunos de nuestros instaladores y constructores más confiables. Esta es proporcionalmente un proveedor de producto directamente. AS&D ofrece instrucciones detalladas de instalación en nuestro sitio web.

Garantías
¿Cuál es el tiempo de entrega típico después de recibir un pedido?
En AS&D, tenemos a completar los pedidos en 4-9 días hábiles. El tiempo de entrega para pedidos personalizados varía.

¿Cómo puede obtener un presupuesto?
Puede llamar, enviar un correo electrónico o venir a visitarnos. Por favor, proporcione la siguiente información para asegurarse de obtener un presupuesto preciso y oportuno. Por lo general, proporcionamos un presupuesto en un plazo de 24 horas. Ofrecer nuestro formulario de presupuesto para ganar en eficiencia. Nuestro formulario le permite que especifique lo siguiente:

1. Descripción de la dimensión de la ventana, patio o terraza.
2. Efectos del estilo de la vivienda exterior. Para exterior incluido: TR100, Para exterior plus TR200, Para exterior clásico TR400, Para exterior cuadrado TR600, Para exterior clásico TR999.
3. Tipo de efecto: vidrio, vidrio, picket profundo/medio, diseño con nailon/metallic.
4. Alure de la barandilla (36" o 42").
5. Efecto de montaje de la barandilla (superficie, o, no, fachada con carpintería, nichos).
6. Efectos de color: negro (es stock), blanco (es stock), anodizado (es stock), color personalizado (después de la validación y presupuesto oportuno).

American Sunshade Distributors, Inc. 10011 100th Ave. S.E. Suite 100, Bellevue, WA 98004-1001 | 206.455.0000
 American Sunshade Distributors, Inc. 10011 100th Ave. S.E. Suite 100, Bellevue, WA 98004-1001 | 206.455.0000
 American Sunshade Distributors, Inc. 10011 100th Ave. S.E. Suite 100, Bellevue, WA 98004-1001 | 206.455.0000

Page 1 of 3

Spanish

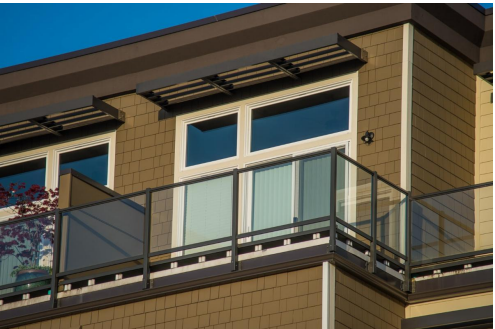
Ukranian

Russian

Project Spotlight: Hunt Tower Gig Harbor, WA



The Hunt Tower luxury apartments in Gig Harbor feature 42 **AS&D Aluminum Balcony Systems** with extruded aluminum decking. The guard rail on each balcony is with a **Round Top TR100** railing with a combination of glass and picket infill. Eighteen aluminum sunshades protect residents from the elements. The first floor and penthouse levels feature Round Top TR100 railings with 125 feet of glass infill and 36 ft. of picket infill.



View the Entire Profile

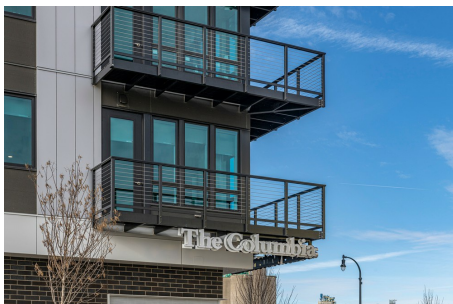
AS&D is a Premier Manufacturer and Distributor of Aluminum Railing, Balcony, and Sunshade Systems



**Aluminum Railings for
Residential and Commercial
Projects**



Stainless Steel Cable



**Balcony Systems for
Commercial Projects**



Patio Covers

Two Locations to Serve You
Sumner, WA: 253-833-4343 | Portland, OR: 971-645-4201

American Structures and Design | 1801 132nd Ave. E, STE 100, Sumner, WA 98390

[Unsubscribe](#) support@asandd.com

[Update Profile](#) [Constant Contact Data
Notice](#)

Sent by support@asandd.com powered by



Try email marketing for free today!